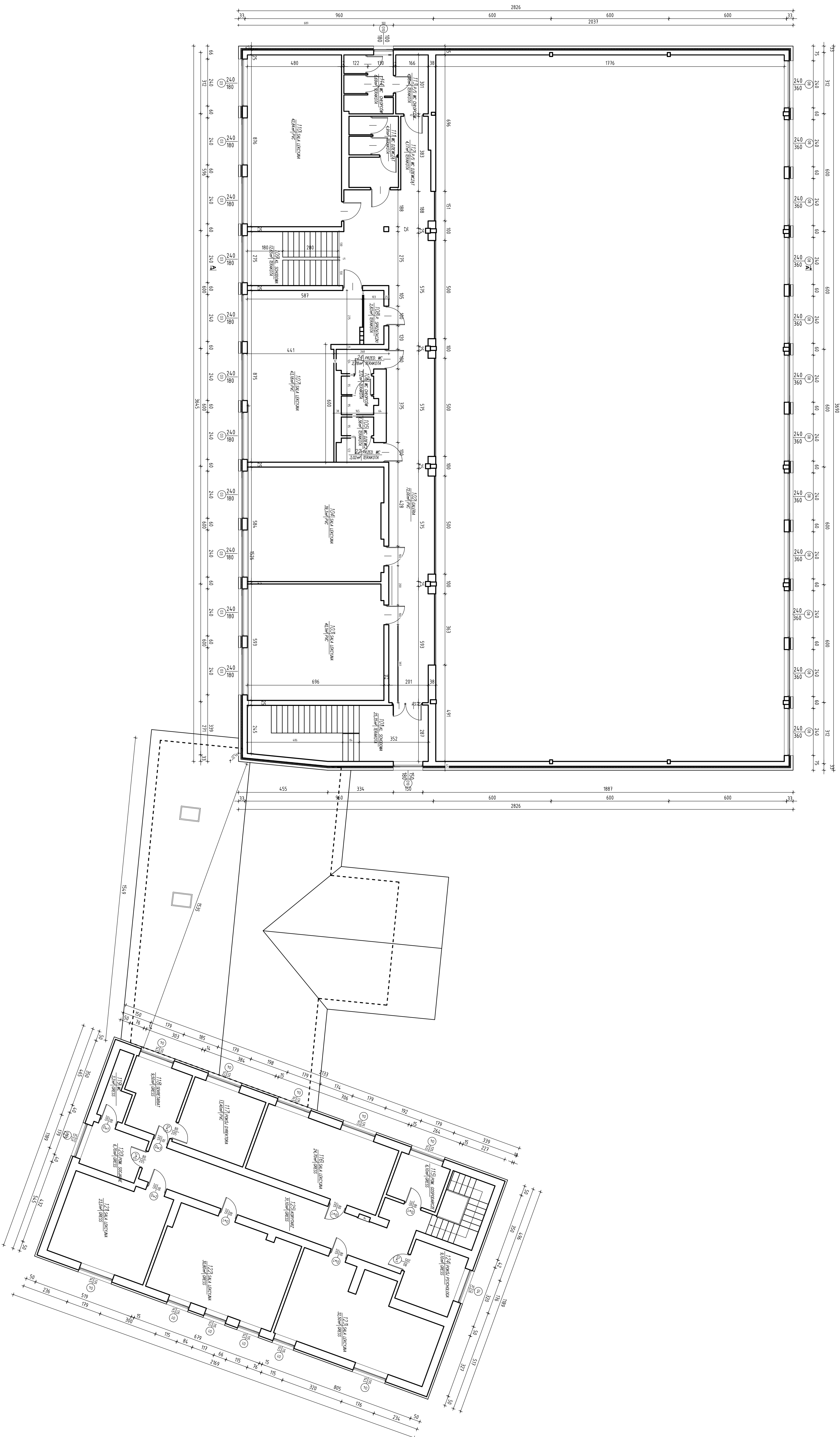
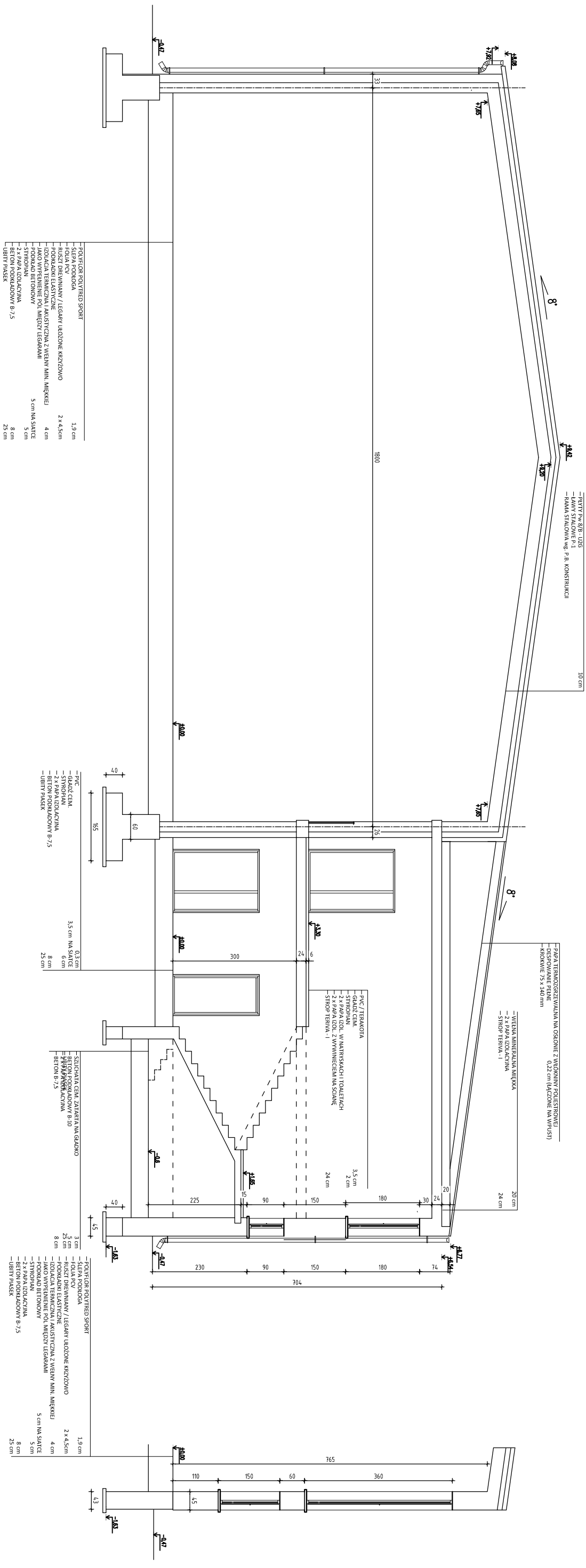

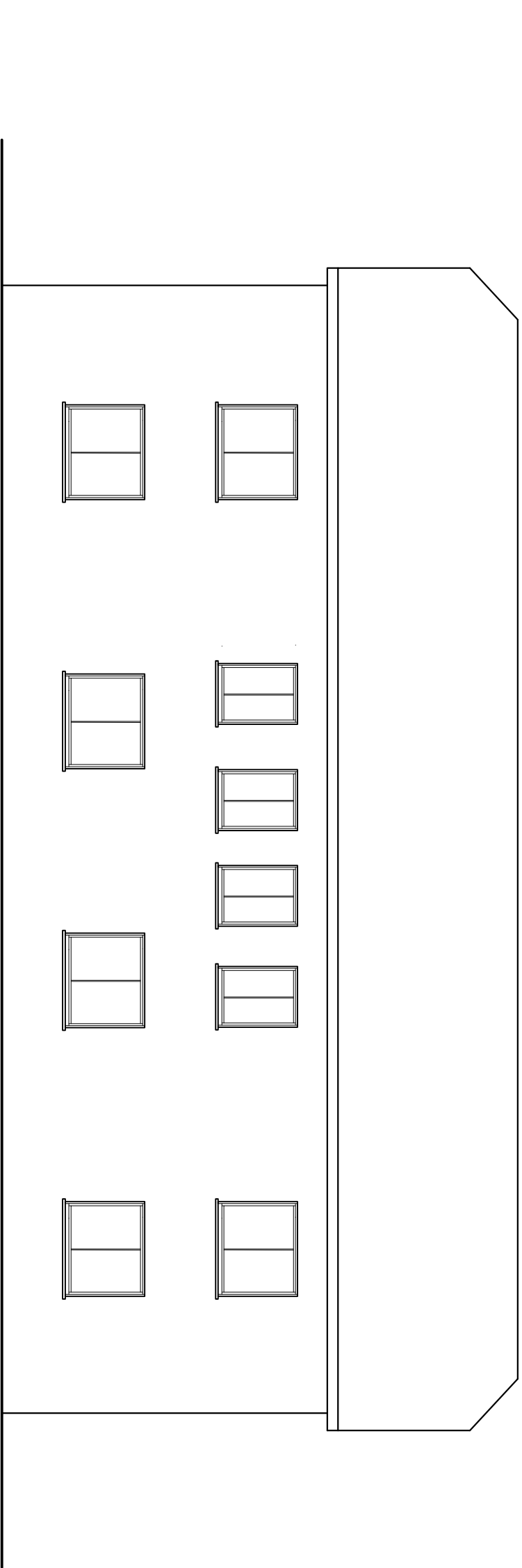
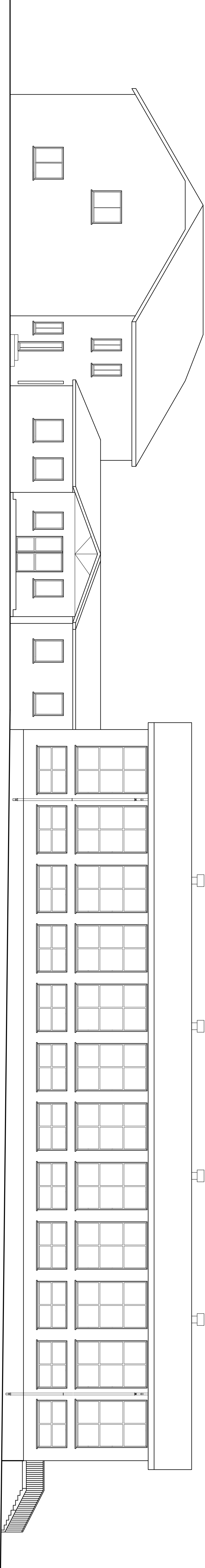
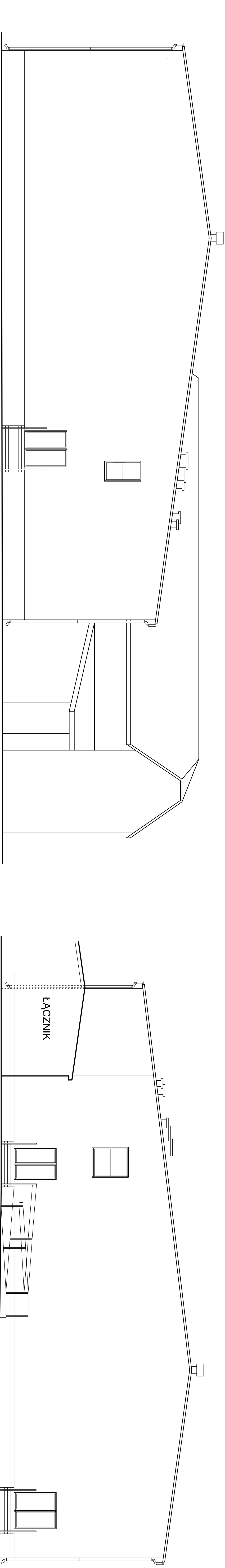
[illegible]

[illegible]


PRZEKRÓJ A-A
SKALA 1:100



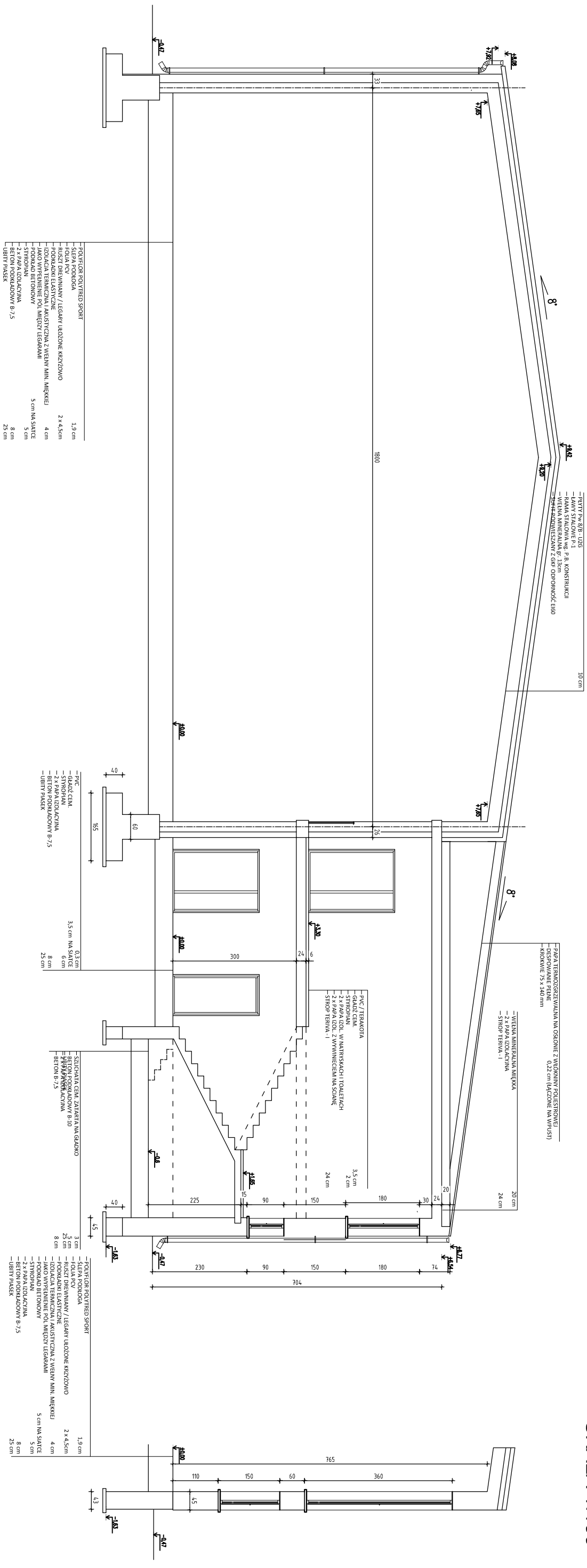
		JEDNOSTKA OPRACOWUJĄCA: BIURO PROJEKTOWO - KOSZTORYSOWE TeDe Piotr Drożdżal ul. Elizy Orzeszkowej 64; 23-400 Biłgoraj; tel. 605 255 383; NIP 9181975513, mail: drozdzielpiotr@gmail.com, bpkte.de.pl	
INWESTOR:	GMINA SUŁÓW Sułów 63 22-448 Sułów	NAZWA I ADRES OBIEKTU: TERMOMODERNIZACJA BUDYNKU UŻYTECZNOŚCI PUBLICZNEJ W SUŁOWIE na dz. nr 492/2, 493/1, 494, 1512 Obręb ewidencyjny 062012_2.0011 SUŁÓW Jedn. ewidencyjny 062012_2 SUŁÓW	
STADIUM	PROJEKT BUDOWLANY	PRZEKRÓJ A-A	
TYTUŁ RYSUNKU			SKALA
FUNKCJA	IMIE I NAZWISKO ORAZ ZAKRES I SPECJALNOŚĆ UPRAWNIENI	PODPIS	1:100
PROJEKTANT ARCHITEKTURA	mgr inż. arch. Tomasz Skubik upr. bud. do projektowania w bez ograniczeń zakresie w specj. architektonicznej 121/LBOKK/2014		DATA 01.2019
PROJEKTANT KONSTRUKCJA	mgr inż. Piotr Drożdżal upr. bud. do proj. i kier. robotami bud. bez ograniczeń w specj. konstrukcyjno- budowlanej nr LUB/0364/PMBKb/15		NR RYS. 3




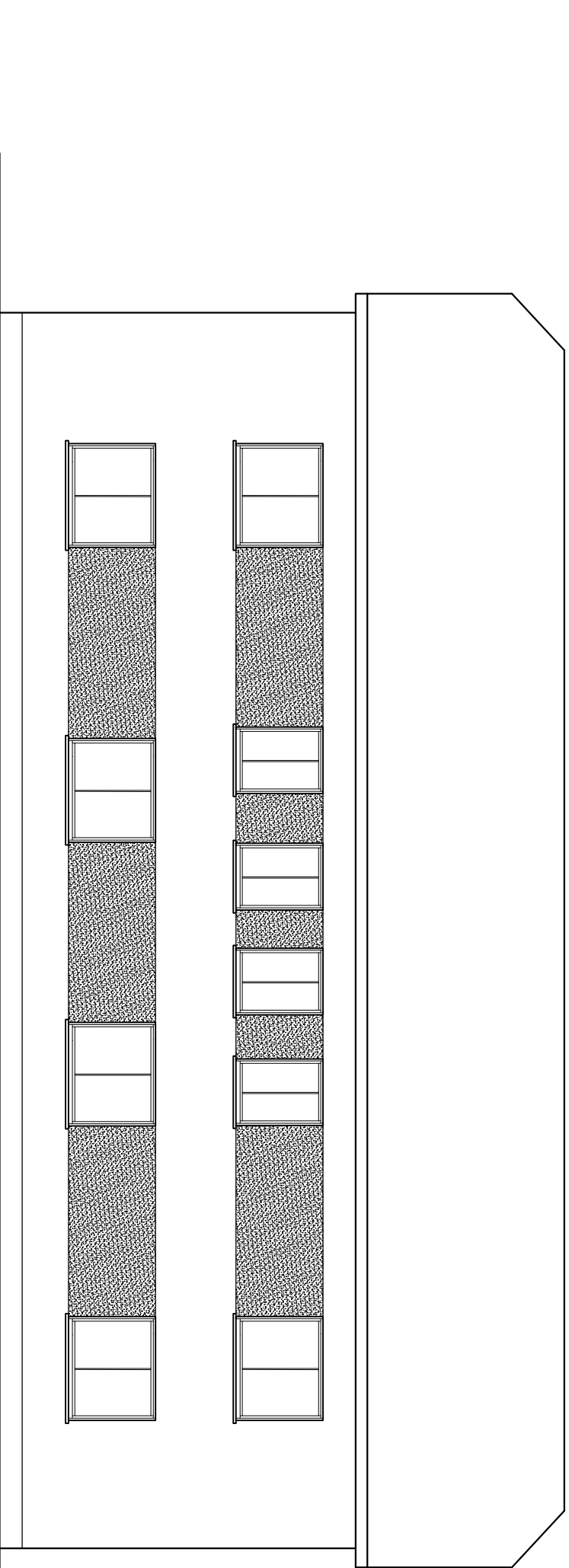
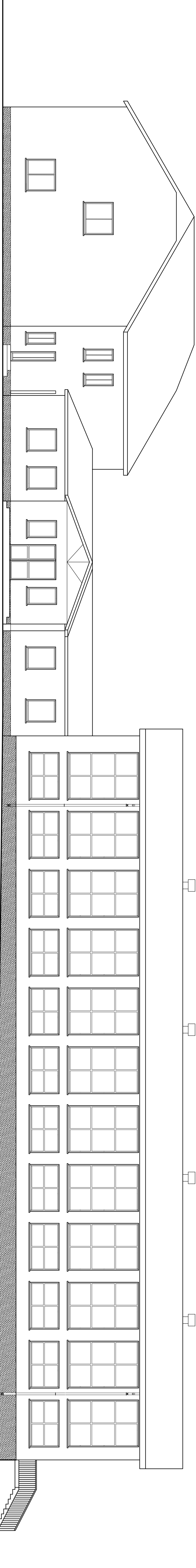
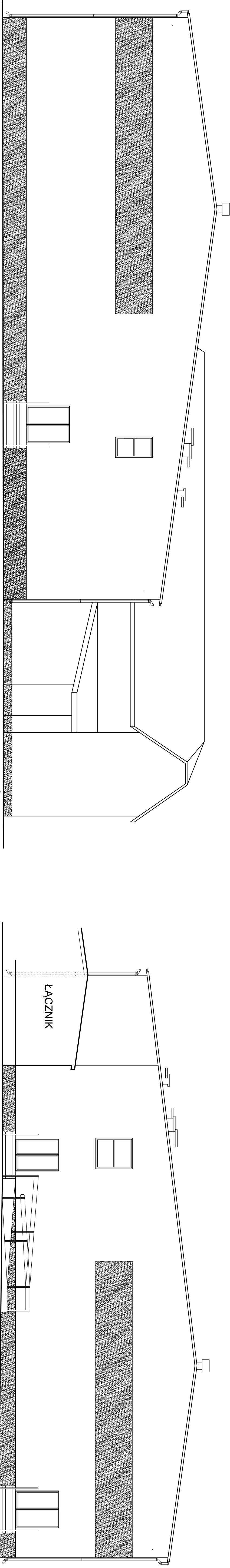
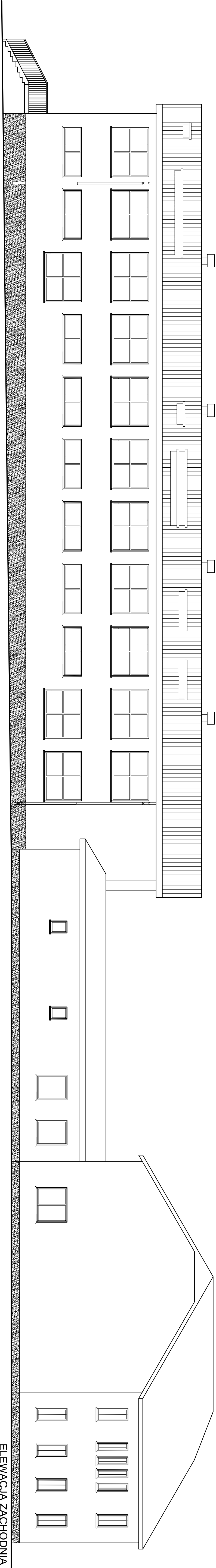
ELEWACJA POŁUDNIOWA - SZKOŁA

		JEDNOSTKA OBRACZAJĄCA KOSZTORYSOWANIE TŁUM. POLSK. PRACOWNIA UL. BŁYŃ ORESKOWA 64, 23-400 BŁONÓW, TEL. 605 255 383, NP 9181975513, mail: drozdzp@drozdzp.com , bptek.pl	
INWESTOR	OPNA SĄDÓW Sądów 63 Z-2-448 Sądów	NAZWA I ADRES OBIEKTU TERMOODCIEŻNIA BUDYNKU UŻYTECZNOŚCI PUBLICZNEJ W SĄDOWIE na dz. nr 43212, 43911, 434, 1512 Droga ewidencyjna 065072, 20017 SĄDÓW	
STADIUM	PROJEKT BUDOWLANY	Jedn. ewidencyjna 065072, 2 SĄDÓW	
TYTUŁ RYSUNKU	ELEWACJE		SKALA
FINANCA	INICJATOR, ARTYSTA, SĄDÓW, SĄDÓW INICJATOR, ARTYSTA, SĄDÓW, SĄDÓW INICJATOR, ARTYSTA, SĄDÓW, SĄDÓW	PROJEKT	1:100
ARCHITEKTURA	PROJEKT	PROJEKT	DATA
PROJEKTANT	mgr inż. Piotr Drozdziel	PROJEKTANT	01.2019
KONSTRUKCJA	mgr inż. Piotr Drozdziel	KONSTRUKCJA	NR RYS.
			4


PRZEKRÓJ A-A
SKALA 1:100



		JEDNOSTKA OPRACOWUJĄCA: BIURO PROJEKTOWE - KOSZTORYSOWE TeDe Piotr Drożdździel ul. Elizy Orzeszkowej 64; 23-400 Biłgoraj; tel. 605 255 383; NIP 9181975513, mail: drozdzielpiotr@gmail.com, bpkte.de.pl	
INWESTOR:	GMINA SUŁÓW Sułów 63 22-448 Sułów	NAZWA I ADRES OBIEKTU: TERMOMODERNIZACJA BUDYNKU UŻYTECZNOŚCI PUBLICZNEJ W SUŁOWIE na dz. nr 492/2, 493/1, 494, 1512 Obręb ewidencyjny 062012_2.0011 SUŁÓW Jedn. ewidencyjny 062012_2 SUŁÓW	
STADIUM	PROJEKT BUDOWLANY		
TYTUŁ RYSUNKU	PRZEKRÓJ A-A		SKALA
FUNKCJA	IMIĘ I NAZWISKO ORAZ ZAKRES I SPECJALNOŚĆ UPRAWNIENI	PODPIS	1:100
PROJEKTANT ARCHITEKTURA	mgr inż. arch. Tomasz Skubik upr. bud. do projektowania w bez ograniczeń z zakresu w specj. architektonicznej 121/LBOKK/2014		DATA 01.2019
PROJEKTANT KONSTRUKCJA	mgr inż. Piotr Drożdździel upr. bud. do proj. i kier. robotami bud. bez ograniczeń w specj. konstrukcyjno- budowlanej nr LUB/0364/PMBKb/15		NR RYS. 5



ELEWACJA POŁUDNIOWA - SZKOŁA

		JEDNOSTKA OPRACOWANIA KOSZTORYSOWANIE TŁUM. POLSKO-ANGIELSKIE ul. Błoty Oreszkowej 64, 23-400 Białopole tel. 605 255 383, Nr 9181975513, mail: drozdzp@drozdzp.com , bptek.pl	
INWESTOR		GMINA SUTÓW Sutów 63 22-448 Sutów	
NAZWA I ADRES OBIEKTU		TERMOODERNAIZACJA BUDYNKU UŻYTECZNOŚCI PUBLICZNEJ W SUTOWIE na dz. nr 432/2, 439/1, 434, 1512 Droga ewidencyjna 065072, 20017 SUTÓW	
STADIUM		PROJEKT BUDOWLANY	
TYTUŁ RYSUNKU		ELEWACJE	
FUNKCJA		PROJEKT	
PROJEKTANT		MGR inż. Piotr Drozdziel	
ARCHITEKTURA		MGR inż. Piotr Drozdziel	
PROJEKTANT		MGR inż. Piotr Drozdziel	
KONSTRUKCJA		MGR inż. Piotr Drozdziel	
INSTRUKCJA		MGR inż. Piotr Drozdziel	
SKALA		1:100	
DATA		01.2019	
NR RYS.		6	

Stolarka okienna

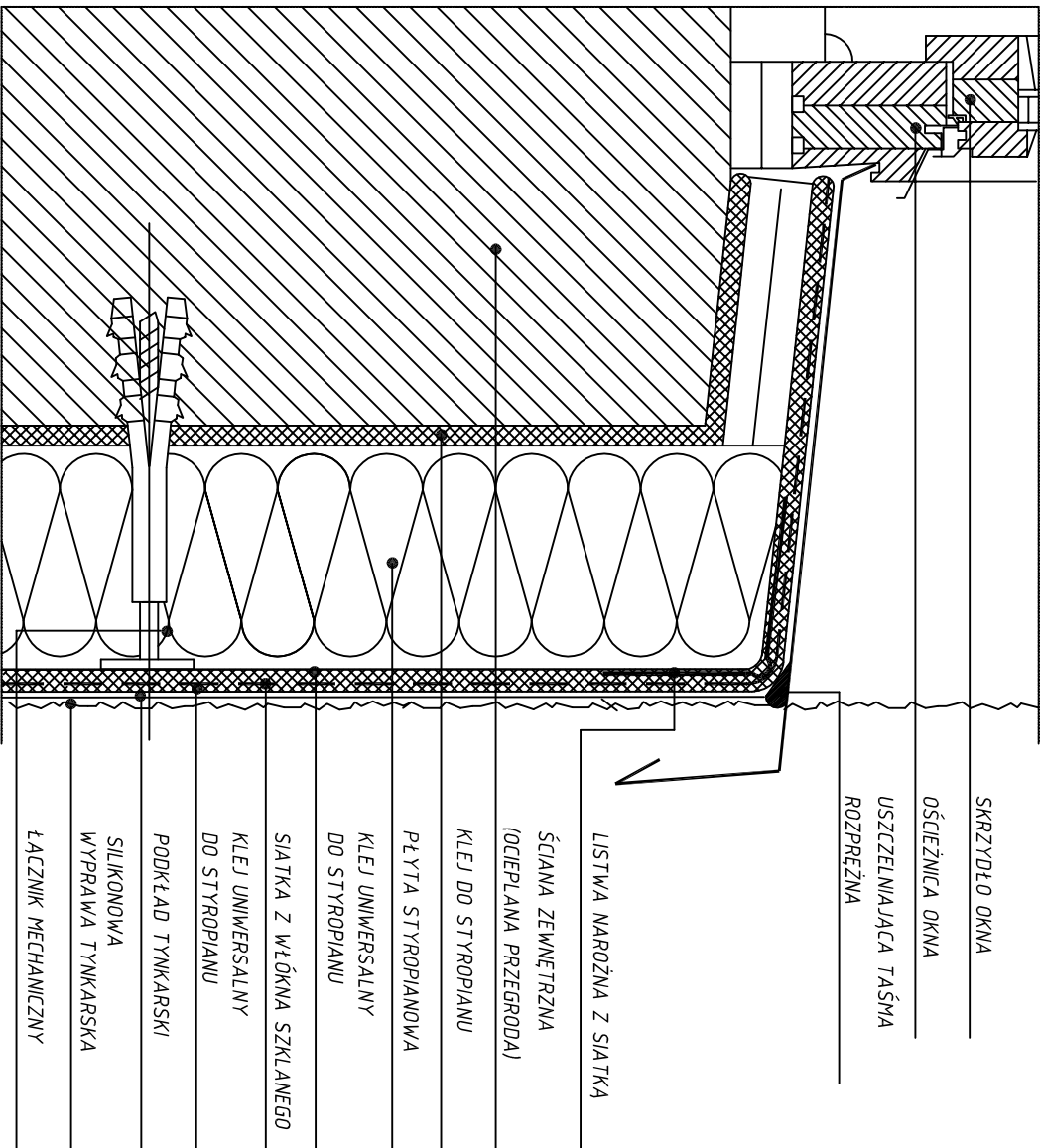
Liczba porządkowa	1	2	3	4	5	6	7	8	9	10	11
Rodzaj wyrobu	Stolarka okienna PCV										
Symbol	01	02	03	04	05	06	07	08	09	010	011
Schemat											
Wymiary w świetle ościeży SxH _o	1200x1500	2400x900	2400x1800	1750x1500	600x800	880x1440	1200x1450	2400x3600	2400x1500	1000x1800	1500x1800
Wymiary zewnętrzne ościeżnicy SxH _z	1150x1440	2360x860	2360x1740	1700x1460	560x760	860x1350	1160x1350	2360x3550	2360x1440	960x1750	1460x1750
Ilość wyrobów	8	8	14	17	2	2	2	12	12	1	1
Razem	8	8	14	17	2	2	2	12	12	1	1

Stolarka drzwiowa

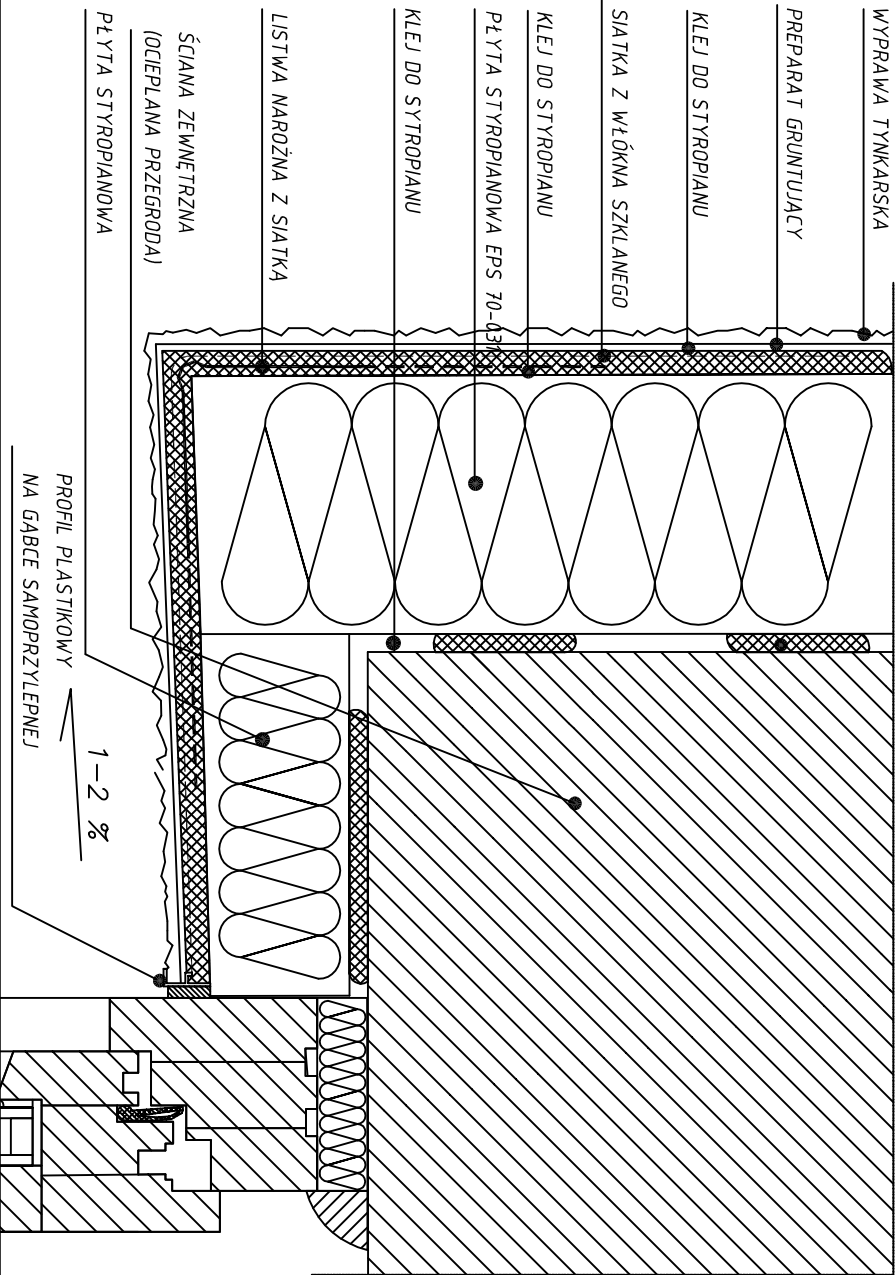
Liczba porządkowa	1	2	3	4	5
Rodzaj wyrobu	Stolarka drzwiowa zewnętrzna				
Symbol	DZ1	DZ2	DZ4	DZ5	
Schemat					
	ALUMINIU CIEPŁE SKRZYDŁO MIN. 90 cm	ALUMINIU CIEPŁE SKRZYDŁO MIN. 90 cm	ALUMINIU CIEPŁE SKRZYDŁO MIN. 90 cm	ALUMINIU CIEPŁE SKRZYDŁO MIN. 90 cm	
	Wymiary zewnętrzne ościeżnicy SxH _o	1800x2350	1200x2350	1500x2100	1850x2100
	Wymiary w świetle ościeżnicy SxH _z	1650x2250	1100x2250	1350x2000	1750x2000
	Ilość wyrobów	1	1	1	1
Określenie skrzydeł	—	—			
Razem	1	1	1	1	

<div><div></div><div>JEDNOSTKA OPRACOWUJĄCA: BIURO PROJEKTOWE TeDe Piotr Drożdźiel ul. Elżby Orzeszkowej 64, 23-400 Biłgoraj, tel. 605 255 383, NIP 9181975513, mail: drozdzielpiot@gmail.com, bpktede.pl</div></div>			<div>INWESTOR: GMINA SUŁÓW Sułów 63 22-448 Sułów</div> <div>NAZWA I ADRES OBIEKTU: TERMO-MODERNIZACJA BUDYNKU UŻYTECZNOŚCI PUBLICZNEJ W SUŁOWIE na dz. nr 492/2, 493/1, 494, 1512 Obręb ewidencyjny 062012_2.0011 Sułów Jedn. ewidencyjny 062012_2 Sułów</div>		
TYTUŁ RYSUNKU		PROJEKT BUDOWLANY		SKALA	
FUNKCJA		ZESTAWIENIE STOLARKI		1:100	
PROJEKTANT ARCHITEKTURA	mgr inż. arch. Tomasz Skubik upr. bud. do projektowania w bez ograniczeń 121/LBOK/2014		PODPIS	DATA 01.2019	
PROJEKTANT KONSTRUKCJA	mgr inż. Piotr Drożdźiel upr. bud. do proj. i kier. robotami bud. bez ograniczeń w specj. konstrukcyjno- budowlanej nr LUB/0364/PMBKb/15			NR RYS. 7	

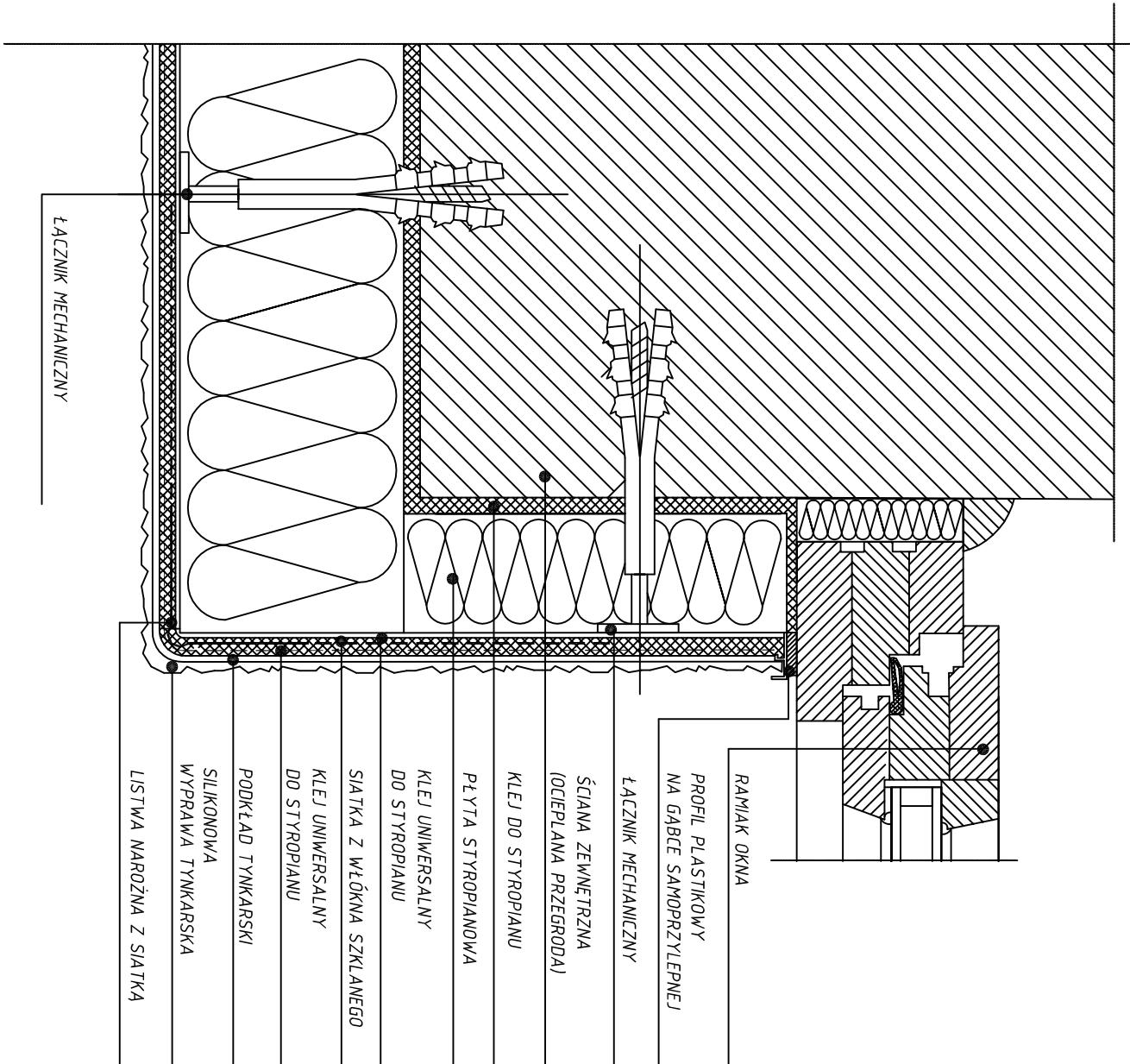
DETAL OBRÓBKİ PARAPETU
PRZEKRÓJ PIONOWY



DETAL OCIEPLENIA NADPROŻA OKIENNEGO I DRZWIOWEGO
PRZEKRÓJ PIONOWY

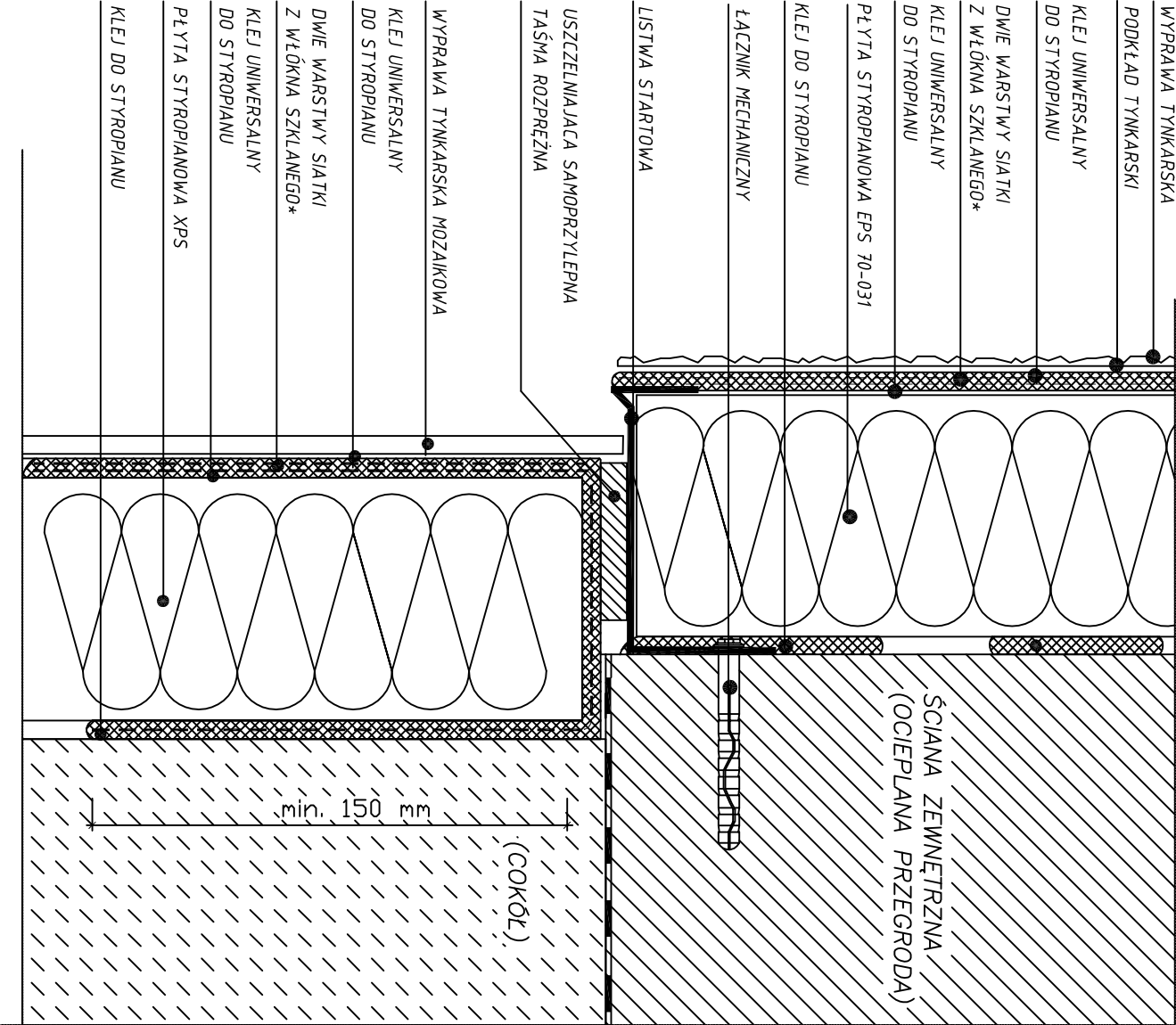


DETAL OCIEPLENIA OŚCIEŻA
PRZEKRÓJ POZIOMY

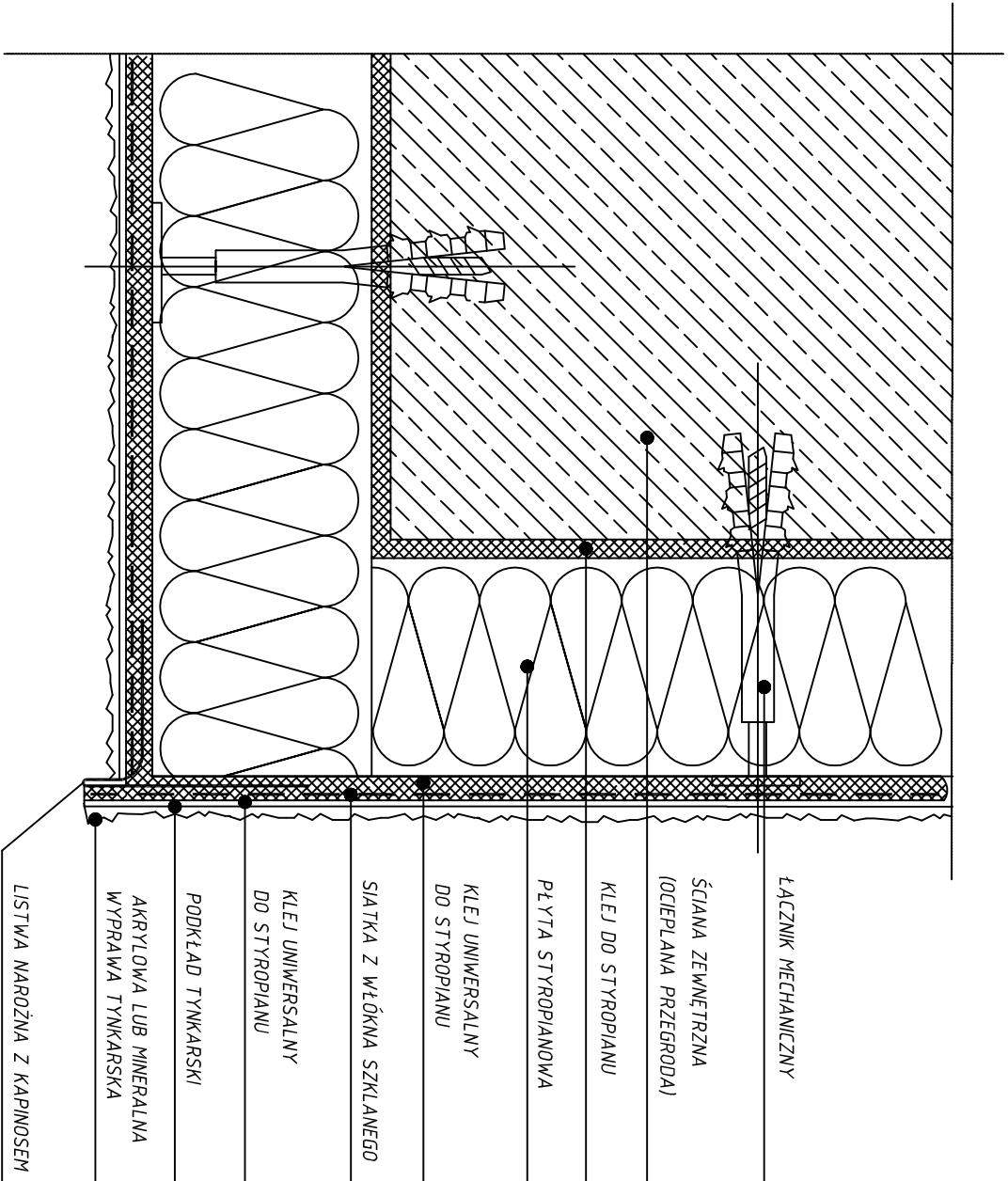


JEDNOSTKA OPRACOWUJĄCA: BIURO PROJEKTOWO - KOSZTORYSOWE TeDe Piotr Drożdziel ul. Elżby Orzeszkowej 64, 23-400 Białogóra; tel. 605 255 383; NIP 9181975513, mail: drozdzielpiot@gmail.com, bpktede.pl				NAZWA I ADRES OBIEKTU: TERMO-MODERNIZACJA BUDYNKU UŻYTECZNOŚCI PUBLICZNEJ W SUŁOWIE na dz. nr 492/2, 493/1, 494, 1512 Obręb ewidencyjny 062012_2.0011 Sułów Jedn. ewidencyjny 062012_2 SUŁÓW	
INWESTOR:	GINIA SUŁÓW Sułów 63 22-448 Sułów	STADIUM	PROJEKT BUDOWLANY		
TYTUŁ RYSUNKU	DETAL OCIEPLENIA			SKALA	
FUNKCJA	IMIE I NAZWISKO ORAZ ZAKRES I SPECJALNOŚĆ UPRAWNIENI	PODPIS			
PROJEKTANT ARCHITEKTURA	mgr inż. arch. Tomasz Skublik upr. bud. do projektowania w bez ograniczeń IZ1/LBOK/2014			DATA 01.2019	
PROJEKTANT KONSTRUKCJA	mgr inż. Piotr Drożdziel upr. bud. do proj. i kier. robotami bud. bez ograniczeń w spec. konstrukcyjno-budowlanej nr LUB/0364/PMBkb/15			NR RYS. 8	

DETAL OCIEPLENIA COKOŁU
PRZĘKRÓJ PIONOWY



DETAL OCIEPLENIA NAROŻA PODCIENIA
PRZĘKRÓJ PIONOWY



JEDNOSTKA OPRACOWUJĄCA: Tede BIURO PROJEKTOWO - KOSZTORYSOWE Tede Piotr Drożdziel ul. Elżby Orzeszkowej 64, 23-400 Białgora; tel. 605 255 383; NIP 9181975513, mail: drozdzielpiot@gmail.com, bpktede.pl			
INWESTOR: GMINA SUŁÓW Sułów 63 22-448 Sułów		NAZWA I ADRES OBIEKTU: TERMOMODERNIZACJA BUDYNKU UŻYTECZNOŚCI PUBLICZNEJ W SUŁOWIE na dz. nr 492/2, 493/1, 494, 1512 Obręb ewidencyjny 062012_2.0011 Sułów Jedn. ewidencyjny 062012_2 SUŁÓW	
STADIUM PROJEKT BUDOWLANY			
TYTUŁ RYSUNKU DETALE OCIEPLENIA		SKALA	
FUNKCJA	IMIE I NAZWISKO ORAZ ZAKRES I SPECJALNOŚĆ UPRAWNIEN	PODPIS	
PROJEKTANT ARCHITEKTURA	mgr inż. arch. Tomasz Skubik upr. bud. do projektowania w bez ograniczeń IZ1/LBOK/2014		DATA 01.2019
PROJEKTANT KONSTRUKCJA	mgr inż. Piotr Drożdziel upr. bud. do proj. i kier. robotami bud. bez ograniczeń w specj. konstrukcyjno- budowlanej nr LUB/0364/PMBkb/15		NR RYS. 9